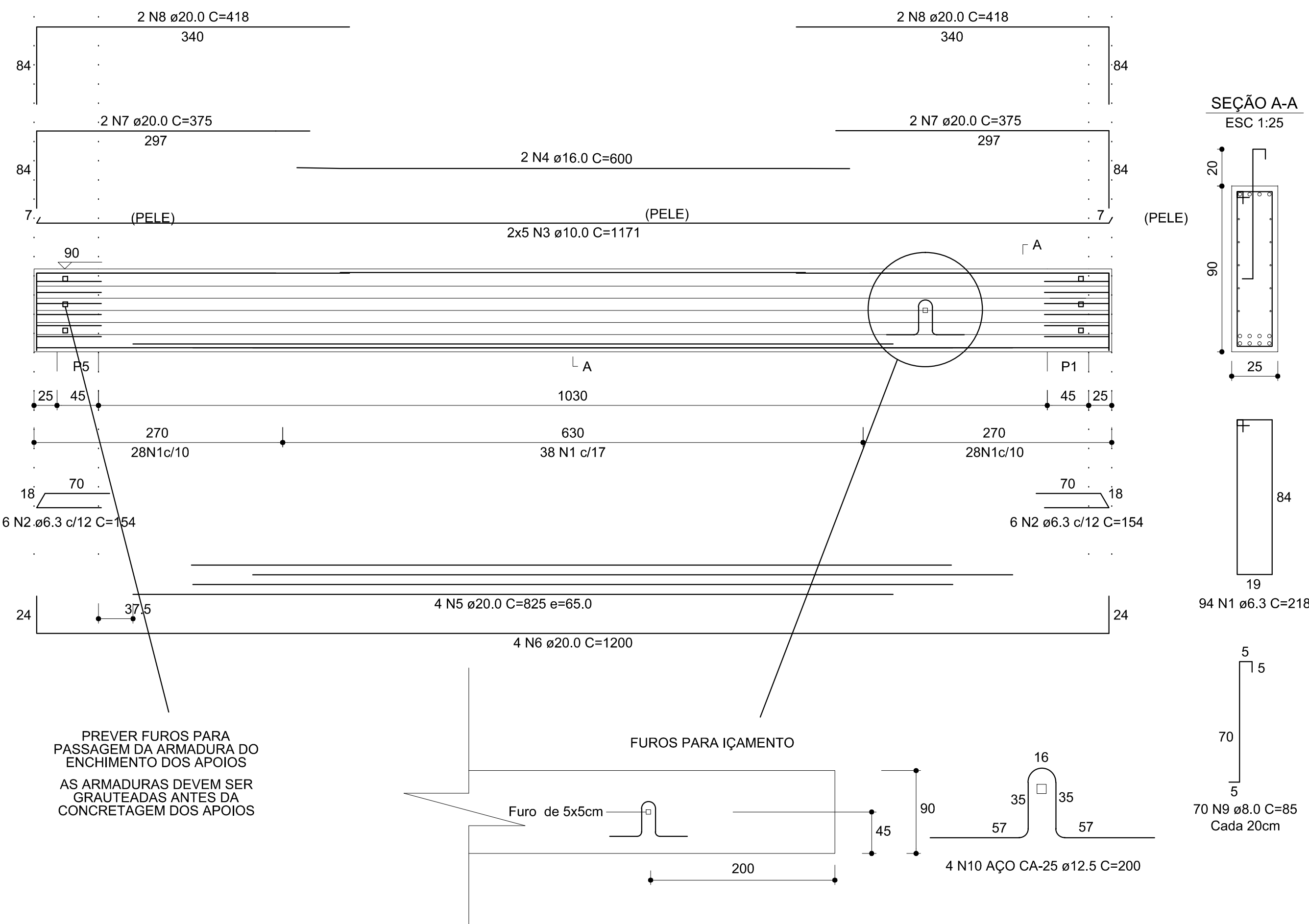


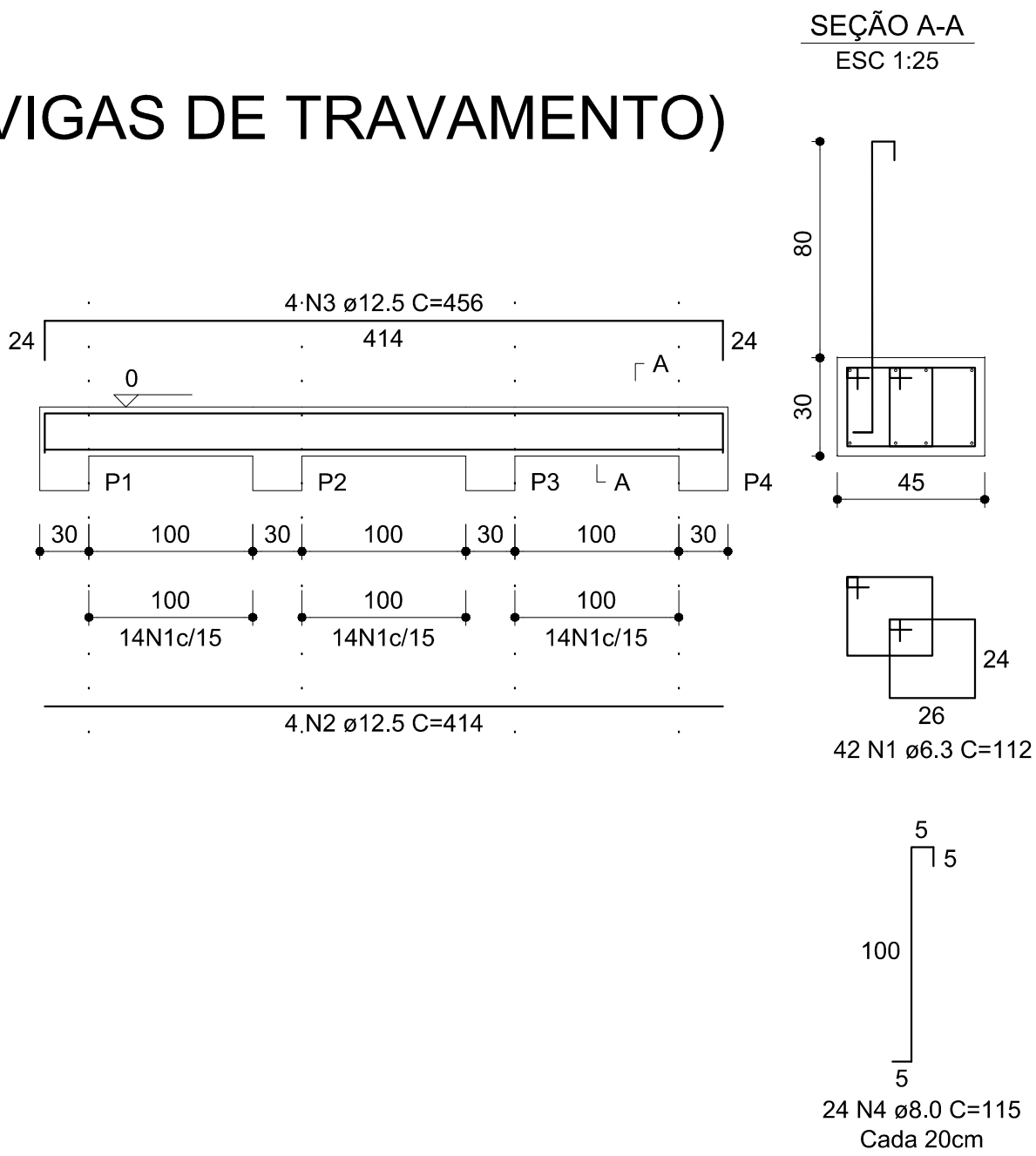
LONGARINAS 4X(0,25X0,90X11,70m)

PESO DE CADA LONGARINA 6.581KG

4 x (LONGARINAS) V1=V2=V3=V4



2 x (VIGAS DE TRAVAMENTO)



2xv5

RELAÇÃO DO AÇO					
AÇO	N	DIAM (mm)	QUANT	C.UNIT (cm)	C.TOTAL (cm)
CA50	1	6,3	84	112	9408
	2	12,5	8	414	3312
	3	12,5	8	456	3648
	4	8,0	48	115	5520

RESUMO DO AÇO

AÇO	DIAM (mm)	C.TOTAL (m)	PESO + 10% (kg)
CA50	6.3	94.1	25.3
	12.5	69.6	73.8
	8.0	55.2	23.9
PESO TOTAL (kg)			
CA50	123.0		

Volume de concreto (C-35) = 1.13 m³

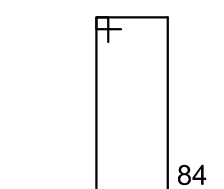
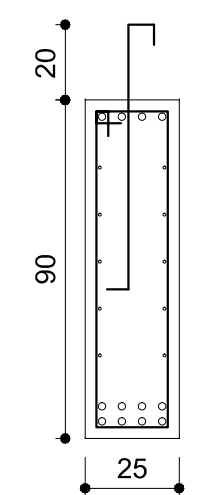
Área de forma = 8.82 m²

6 PINOS EM CADA FUNDAÇÃO

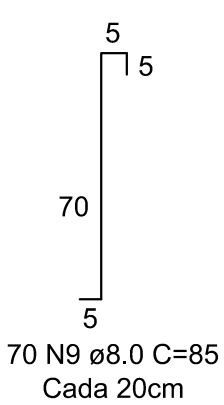
8 FUNDAÇÕES X 6 PINOS X 1.00 = 48M DE PERF.

SEÇÃO A-A

ESC 1:25



94 N1 ø6.3 C=218



70 N9 ø8.0 C=85
Cada 20cm

RELAÇÃO DO AÇO

4xV1					
AÇO	N	DIAM (mm)	QUANT	C.UNIT (cm)	C.TOTAL (cm)
CA50	1	6.3	376	218	81968
	2	6.3	48	154	7392
	3	10.0	40	1171	46840
	4	16.0	8	600	4800
	5	20.0	16	825	13200
	6	20.0	16	1200	19200
	7	20.0	16	375	6000
	8	20.0	16	418	6688
	9	8.0	280	85	23800
	10	12.5	16	200	3200

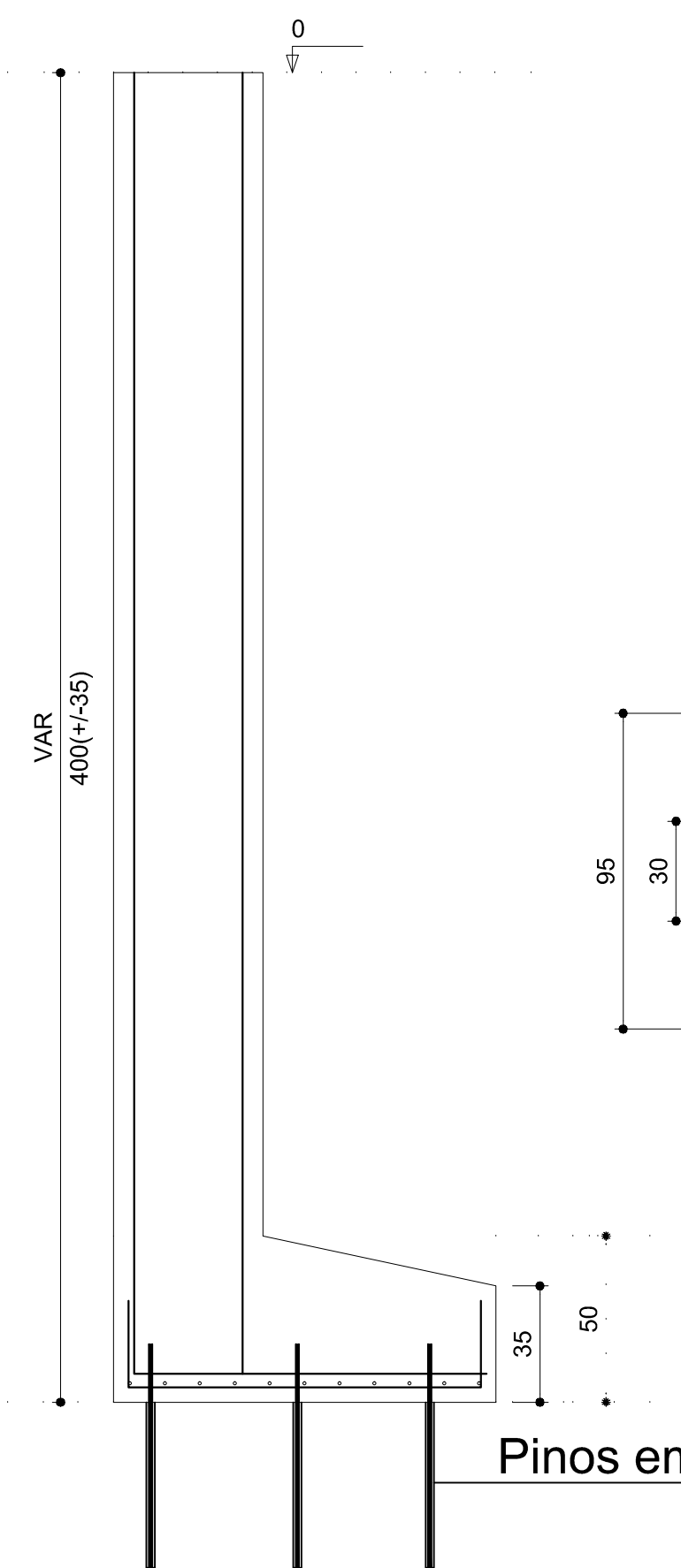
RESUMO DO AÇO

AÇO	DIAM (mm)	C.TOTAL (m)	PESO + 10% (kg)
CA50	6.3	893.6	240.5
	10.0	468.4	317.7
	16.0	48	83.3
	20.0	450.9	1223.2
CA25	8.0	238	103.3
	12.5	32	33.7

Volume de concreto (C-35) = 10.53 m³
Área de forma = 95.94 m²

PILARES E FUNDAÇÕES 8X

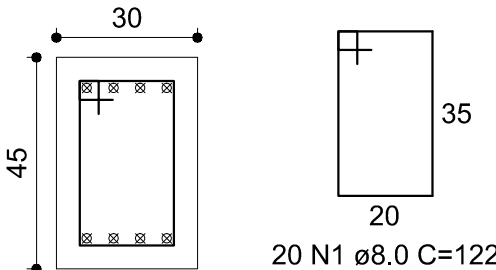
CORTE
ESC 1:25



P1=P2=P3=P4=P5=P6=P7=P8

LONGARINAS - L1

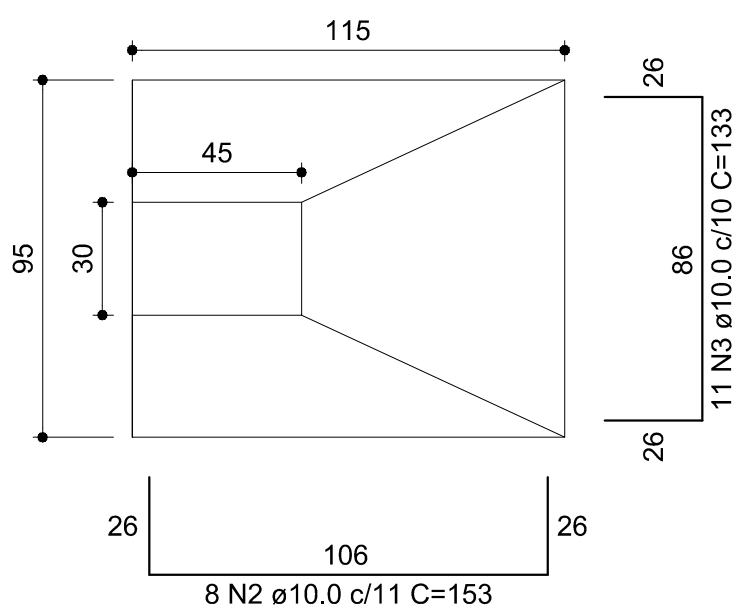
SEÇÃO
ESC 1:20



S1=S2=S3=S4=S5=S6=S7=S8

PLANTA

ESC 1:25



Solo compactado sobre a sapata
peso específico > 1600.00 kgf/m³

Pinos em Rocha

RELAÇÃO DO AÇO

8xP1					
AÇO	N	DIAM (mm)	QUANT	C.UNIT (cm)	C.TOTAL (cm)
CA50	1	8.0	160	122	19520
	2	10.0	64	153	9792
	3	10.0	88	133	11704
	4	20.0	64	VAR	VAR

RESUMO DO AÇO

AÇO	DIAM (mm)	C.TOTAL (m)	PESO + 10% (kg)
CA50	8.0	195.2	84.7
	10.0	215	145.8
	20.0	313.6	850.7
PESO TOTAL (kg)		CA50	1081.2

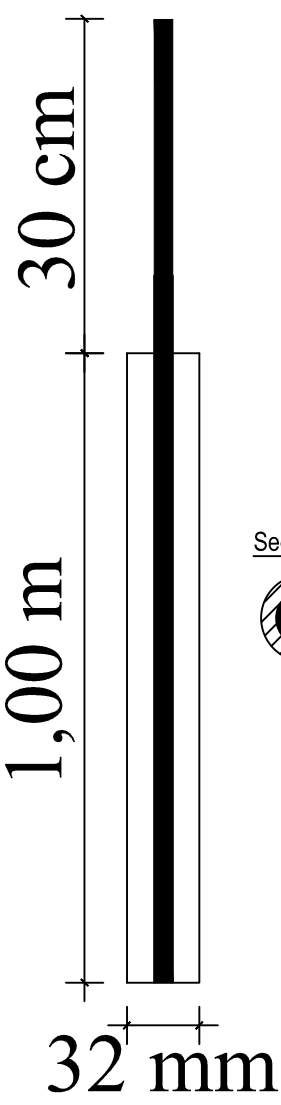
Volume de concreto (C-35) = 8.02 m³
Área de forma = 60.90 m²

Seção AA

Furo Nominal de 32 mm
com pino de 20 mm CA=50
Enchimento total do
furo com nata de cimento
de 20 MPa

Detalhe: Pinos de Fundação

Escala - sem escala



- Trem Tipo de Projeto CLASSE 45T
- Todos os serviços devem ser executados de acordo com as Normas Brasileiras
- Classe de Agressividade II
- Materiais
Concreto Fck 30 e 35Mpa - a/c <= 0,60
Aço CA-50 Fyk >= 500Mpa
- Concreto utilizado na Obra deve ser Inerte a Reações Álcalis-Agregado
- Cobrimentos das armaduras em peças com contato com água ou solo deve ser de 5cm

Projeto Fornecido Para:				<input type="checkbox"/> Conhecimento	<input type="checkbox"/> Orçamento	<input checked="" type="checkbox"/> Aprovação	<input type="checkbox"/> Execução
Revisão	Data	Responsável	Descrição da Revisão				
00	18/05/2022	Daniel	Emissão Inicial				

Título:		Prancha:
Ponte em Concreto Pré-Moldado 5,00 x 11,70 m Detalhamento das Armaduras, Fundações, Pilares e Vigas		2-2

Área a ser construída: 58,50m²	Localidade: Rio Lajeado dos Pepinos Linha Pepino
Tipo de Imóvel: Público	
Escala: Indicada	Cidade/Estado: Paim Filho/RS

Aprovações:	Proprietários:
	MUNICÍPIO DE PAIM FILHO Avenida Rio Grande,1090 - Centro - Paim Filho-RS CNPJ 87.613.568/0001-66
	Resp. Técnico: DANIEL MERIGO Eng. Civil CREA-RS Nº194681
	CONSTRUTORA E INCORPORADORA MERIGO E TEODORO LTDA Rua João de Castilhos, nº 537 - Sala 101 - Samandira RS Fone: 54 99604-8093 - e-mail: harrigavdeconstrutores@hotmail.com
Data: Maio/2022	Desenho / Levantamento: Daniel Merigo

OS DIREITOS AUTORAIS DESTES PROJETOS SÃO RESERVADOS, E PROIBIDA SUA REPRODUÇÃO, MODIFICAÇÃO, ALTERAÇÃO E/OU SUA UTILIZAÇÃO INDEBIDA.